



**КОМИТЕТ ИМУЩЕСТВЕННЫХ ОТНОШЕНИЙ
АДМИНИСТРАЦИИ ПЕРМСКОГО МУНИЦИПАЛЬНОГО РАЙОНА**

РЕШЕНИЕ

о размещении объектов № 714

Пермский край
Пермский район

17.08.2021

Комитет имущественных отношений администрации Пермского муниципального района разрешает Открытому акционерному обществу «Межрегиональная распределительная сетевая компания Урала» (ИНН 6671163413, ОГРН 1056604000970, почтовый адрес: 614016, г. Пермь, ул. Инженерная, д. 17)

размещение объекта «Строительство ВЛ 0,4 кВ с установкой ПУ для электроснабжения деревни Усть-Курашим (4500063465)»

на землях государственная собственность на которые не разграничена

на срок бессрочно

Местоположение: Пермский край, Пермский район, Платошинское с/п, д. Усть-Курашим.

Приложение: схема предполагаемых к использованию земель или части земельного участка.

Председатель комитета имущественных отношений администрации Пермского муниципального района


(подпись, печать)

Г.В. Мюресов



Схема предполагаемых к использованию земель или части земельного участка

Объект: Строительство ВЛ 0,4 кВ с установкой ПУ для электроснабжения деревни Усть-Курашим (4500063465)

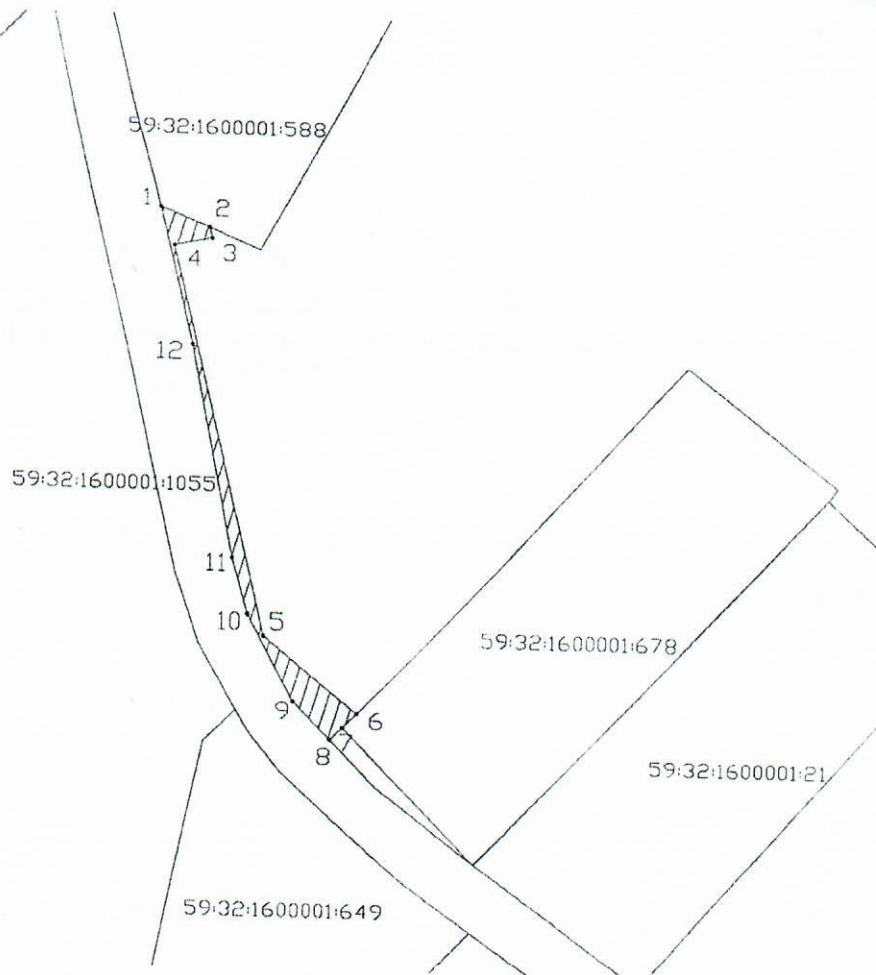
Местоположение: Пермский край, Пермский район, Платошинское сельское поселение, д. Усть-Курашим

Площадь земель или части земельного участка, кв.м.: 85

Категория земель: Земли населённых пунктов

Вид разрешенного использования земельного участка:



Цель использования: под объекты инженерного оборудования электроснабжения (Строительство ВЛ 0,4 кВ с установкой ПУ для электроснабжения деревни Усть-Курашим (4500063465))



Координаты характерных точек МСК-59		
№	X	Y
1	474689,44	2252728,18
2	474687,16	2252733,26
3	474685,97	2252733,58
4	474685,08	2252729,67
5	474642,63	2252739,76
6	474634,34	2252749,50
7	474632,73	2252748,06
8	474631,34	2252746,81
9	474635,58	2252742,92
10	474644,92	2252738,06
11	474650,91	2252736,37
12	474674,13	2252731,77
1	474689,44	2252728,18

Масштаб 1:500

Условные обозначения:

-  предполагаемые к использованию земли
-  граница земельного участка, сведения о котором внесены в ГКН
- 1 характерные точки границы испрашиваемого земельного участка

Описание границ смежных землепользователей:

- 2-6, 7-8 - неразграниченный земельный участок;
- 6-7 - уч. с КН 59:32:1600001:678;
- 8-1 - уч. с КН 59:32:1600001:1055;
- 1-2 - уч. с КН 59:32:1600001:588

Заявитель  Е.В. Кузнецова